

ระบบบริหารจัดการงานวิจัยของหน่วยงาน

# Department Research Management System



DRMS



National Research Council of thailand

Infocenter

## สำนักงานคณะกรรมการวิจัยแห่งชาติ (วช.)

# ระบบบริหารจัดการงานวิจัยของหน่วยงาน (ระบบ DRMS)

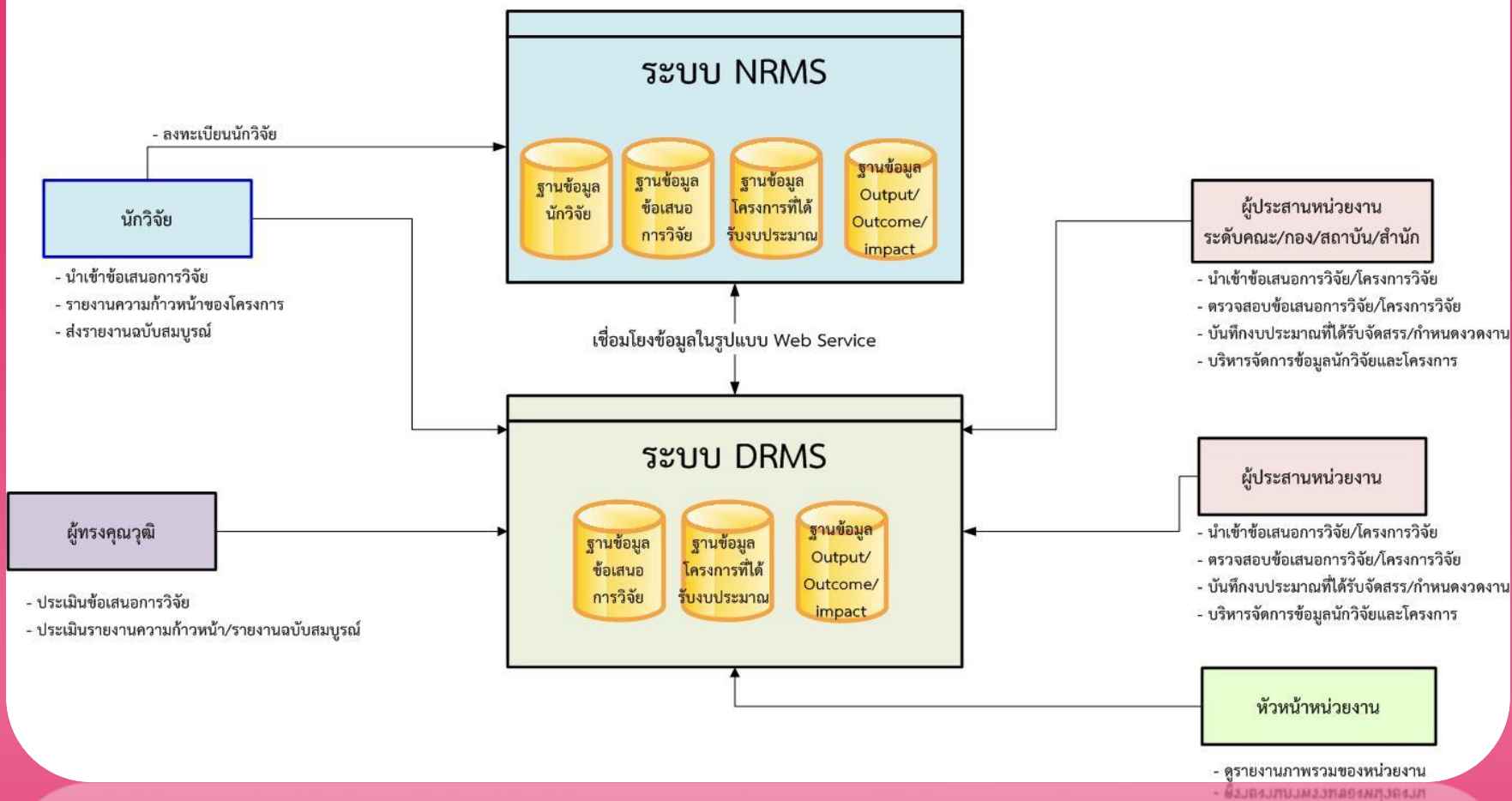
- ระบบบริหารจัดการงานวิจัยของหน่วยงาน (Department Research Management System : DRMS) หรือ ระบบ NRMS แบบ stand-alone/private เป็นโปรแกรมประยุกต์ที่ใช้งานผ่านเครือข่ายอินเทอร์เน็ต สำหรับการบริหารจัดการงานวิจัยและงบประมาณวิจัยทุนเงินรายได้ของหน่วยงาน โดยพัฒนาระบบตามกระบวนการทำงานของระบบบริหารจัดการงานวิจัยแห่งชาติ (National Research Management System : NRMS)

URL ของระบบ คือ <http://ชื่อภาษาอังกฤษของหน่วยงาน.drms.go.th>

# แผนภาพระบบ DRMS

## Context Diagram

### ระบบบริหารจัดการงานวิจัยของหน่วยงาน (DRMS)



# ฟังก์ชันและคุณสมบัติของระบบ DRMS

1. ระบบติดตั้งที่เครื่องแม่ข่าย G-Cloud ของสำนักงาน  
รัฐบาลอิเล็กทรอนิกส์ (องค์การมหาชน) (สรอ.)  
โดย วช. เป็นผู้ดำเนินการติดตั้งให้หน่วยงาน และแต่ละ  
หน่วยงานจะมีฐานข้อมูลเป็นของตนเอง



2. มีฟังก์ชันการจัดการหน้าเว็บไซต์ของระบบ พร้อมทั้งสามารถ  
ประกาศข่าวทางหน้าเว็บไซต์ และระบบจะสามารถแสดงข่าว  
ประกาศ จาก NRMS และทุนวิจัยที่เปิดรับของระบบ NRMS ได้

3. หน่วยงานสามารถเปลี่ยนสี และรูปแบบของระบบ DRMS ของ  
หน่วยงานตนเองได้

# ฟังก์ชันและคุณสมบัติของระบบ DRMS

4. มีฟังก์ชันการประกาศทุนของหน่วยงาน เพื่อให้ นักวิจัยใน  
หน่วยงานยื่นข้อเสนอการวิจัยเข้าระบบ



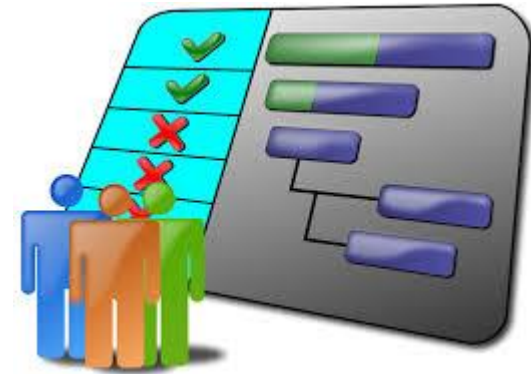
5. การนำเข้าข้อมูลข้อเสนอการวิจัย หรือโครงการวิจัยจะ  
เป็นไปตามรูปแบบ และแบบฟอร์มเดียวกับระบบ NRMS

6. มีฟังก์ชันการบริหารจัดการข้อเสนอการวิจัย ดังนี้ การตรวจสอบ  
ข้อเสนอการวิจัย ตรวจสอบความซ้ำซ้อน ตรวจสอบการติดค้าง  
โครงการของนักวิจัย การประเมินข้อเสนอการวิจัยแบบออนไลน์ และ  
การประกาศผลการพิจารณาข้อเสนอการวิจัย



# ฟังก์ชันและคุณสมบัติของระบบ DRMS

7. มีฟังก์ชันการบริหารจัดการโครงการวิจัย ดังนี้ การตรวจสอบข้อมูลโครงการ การติดตามความก้าวหน้าของการดำเนินการโครงการ การประเมินรายงานความก้าวหน้า หรือรายงานฉบับสมบูรณ์แบบออนไลน์ การเบิกจ่ายงบประมาณ และการปิดโครงการ



8. สามารถนำเข้าข้อมูลผลผลิต ผลลัพธ์ ผลกระทบ การนำผลงานวิจัยไปใช้ประโยชน์ของโครงการที่ดำเนินการเสร็จสิ้นแล้วได้

9. มีระบบรายงานข้อเสนอการวิจัยและโครงการวิจัย และสามารถเลือกคอลัมน์การนำออกข้อมูลได้ตามต้องการ

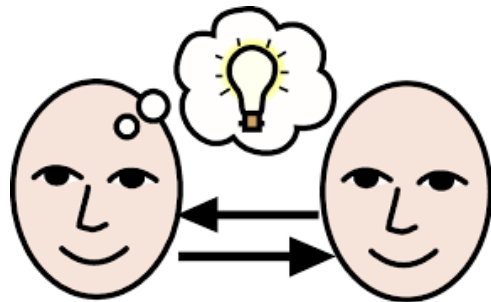


# ฟังก์ชันและคุณสมบัติของระบบ DRMS

10. มีระบบการจัดการข้อมูลนักวิจัยและเจ้าหน้าที่ของหน่วยงาน

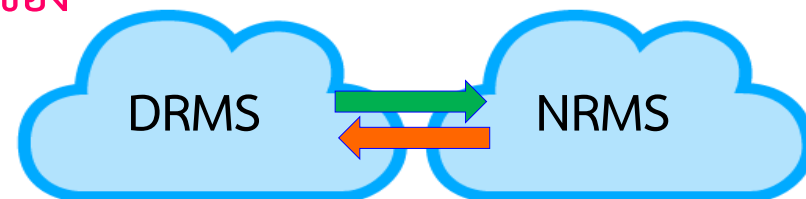


11. มีระบบแจ้งเตือนแบบ sms



12. มีฟังก์ชันการแชร์ทุนให้หน่วยงานอื่นร่วมบริหารจัดการ  
กรณีที่หน่วยงานมีการบูรณาการร่วมกับหน่วยงานอื่น

13. สามารถเชื่อมโยงข้อมูลงานวิจัยและข้อมูลผู้ใช้งานของ  
หน่วยงานกับระบบ NRMS ได้ ทั้งในส่วนของทุน  
งบประมาณแผ่นดิน และทุนของหน่วยงานเอง

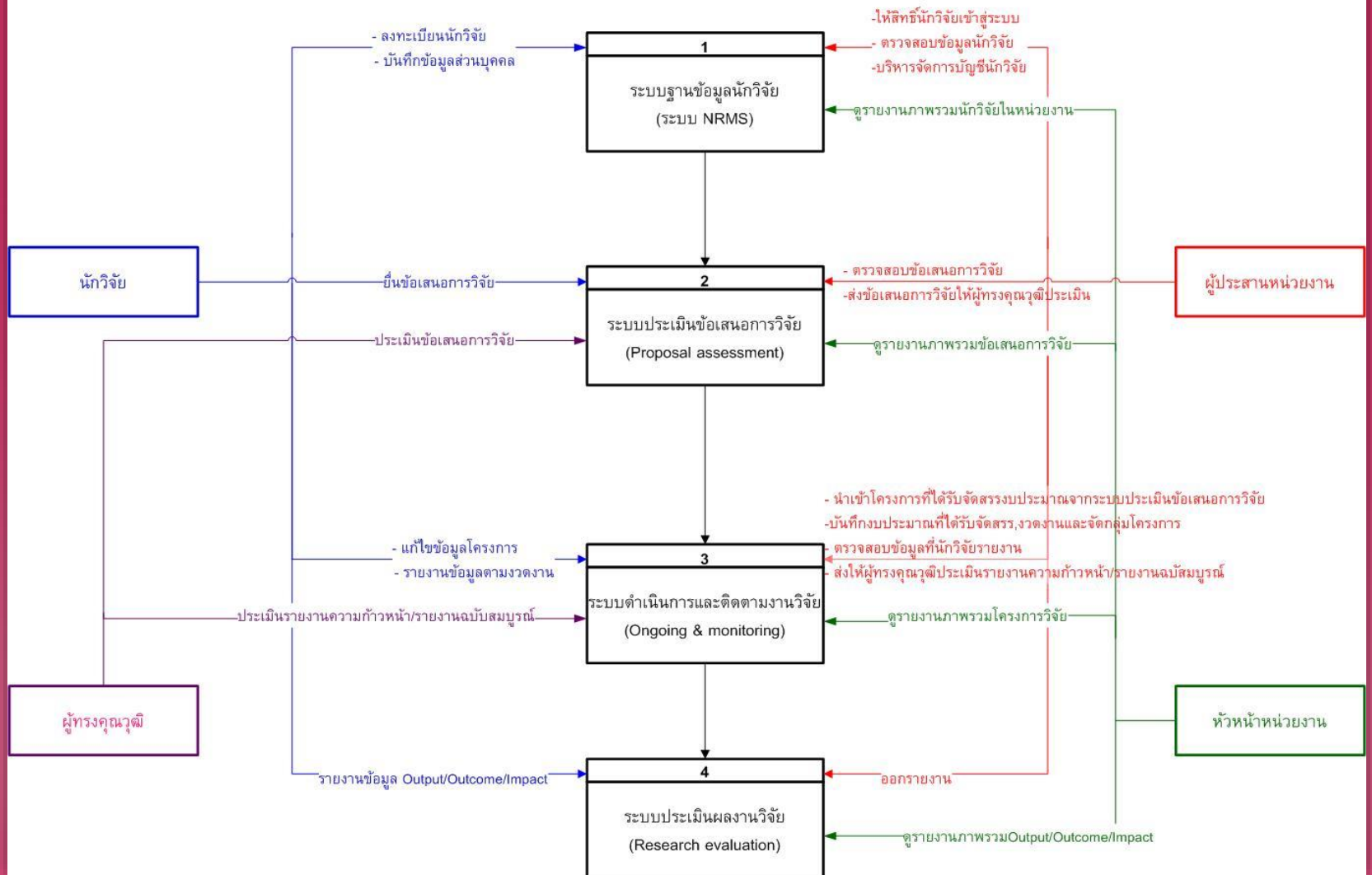




# แผนภาพการดำเนินการของผู้ใช้งานระบบ DRMS

DFD Level 1

## ระบบบริหารจัดการงานวิจัยของหน่วยงาน (DRMS)



# แผนการดำเนินการพัฒนาระบบ DRMS

ลำดับ ที่	รายละเอียด	2559											2560			
		ม.ค.	ก.พ.	มี.ค.	เม.ย.	พ.ค.	มิ.ย.	ก.ค.	ส.ค.	ก.ย.	ต.ค.	พ.ย.	ธ.ค.	ม.ค.	ก.พ.	มี.ค.
1	เก็บความต้องการในการพัฒนาระบบ DRMS	■	■	■												
2	วิเคราะห์ ออกแบบ และพัฒนาระบบ			■	■											
3	ติดตั้งระบบ					■	■									
4	จัดอบรมการใช้งานระบบ					■	■	■	■							
5	ประเมินผลการใช้งานระบบ														■	■